



Stacja redukcyjna HP 276 to jednostopniowa stacja do acetylenu czystości 2.6, przeznaczona do pracy z dwoma butlami gazu w układzie 2x1 z automatycznym przełączaniem. Stacja jest zamontowana na konsoli i standardowo wyposażona w regulator ciśnienia z dwoma manometrami, zawór przełączający, zawór bezpieczeństwa, a także zawór szybkozamykający oraz suchy bezpiecznik.

Opcjonalnie może być wyposażony w manometry kontaktowe oraz urządzenie sygnalizujące opróżnienie butli.

DANE TECHNICZNE:

Obudowa:	mosiądz
Czystość gazu:	≤ 2.6
Ciśnienie wejściowe:	maks. 25 bar
Zakresy regulacji:	0,1 – 1,5 bar
Temperatura pracy:	od -20 do + 70 °C
Wymiary (BxHxT):	530 x 140 x 170 mm
Waga:	20 kg
Połączenia na wejściu:	wg normy DIN477-3
Połączenia na wyjściu:	NPT ¼ f

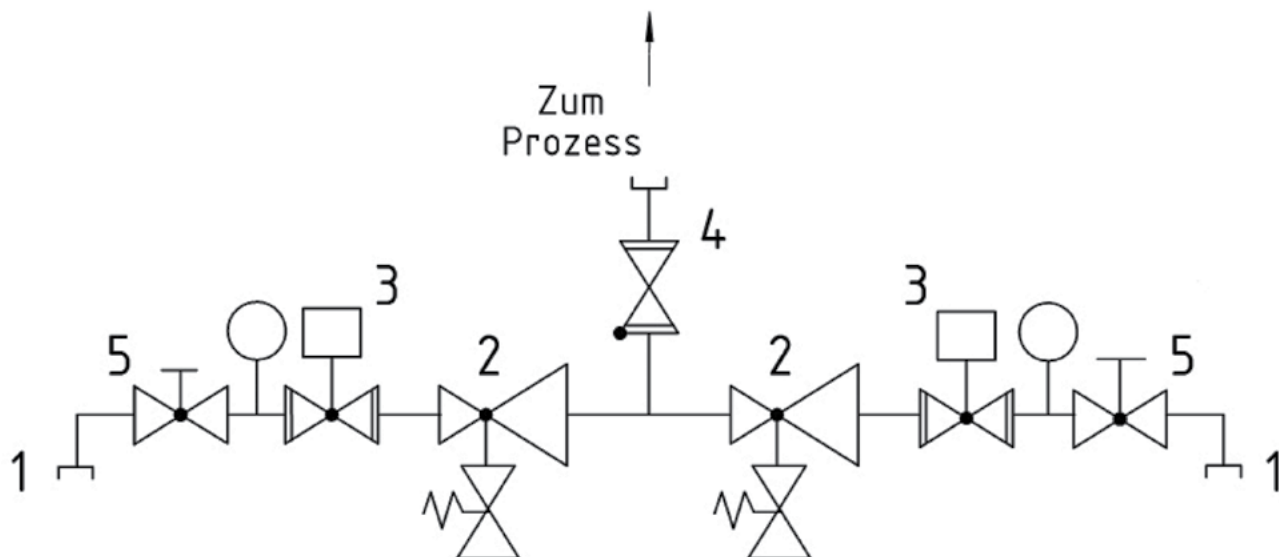
CERTYFIKATY RODZAJ I WG NORMY:

• dla węży wg normy:	BAM 0283
• dla zaworów kulowych DN 6:	BAM 0394
• dla zaworu szybkozamykającego HDS17:	BAM 1481
• dla reduktora ciśnienia:	BAM
• dla bezpiecznika gazowego:	BAM 0485

ZASTOSOWANIA:

Specjalnie zaprojektowany dla gazów o wysokich wymaganiach dotyczących bezpieczeństwa i szczelności, w których jednocześnie należy zapewnić nieprzerwane dostawy przez noc i w weekendy.

Zastosowanie w warunkach laboratoryjnych.



Dostawa obejmuje następujące elementy wchodzące w skład stacji:

- Węże wysokociśnieniowe z przyłączami, 800 mm długości (1)
- Reduktor ciśnienia z manometrami (2)
- Zawór szybkozamykający (3)
- Suchy bezpiecznik gazowy (4)
- Zawór bezpieczeństwa (5)
- Zawór przełączający

DANE DO ZAMÓWIENIA:

Ilość butli:

1 = 2x1 butla automatyczna
2 = 2x2 butla automatyczna

Manometr:

1 = Standardowy
2 = Kontaktowy Ex

HP276	2	1	
Typ	Ilość butli	Manometr	Rodzaj gazu

WYPOSAŻENIE DODATKOWE:

7. manometry, połączenia śrubowe, uchwyty na butle i akcesoria.